

みんなのほけんしつです

まも

つか



# ルールを守って使いましょう！

たんになん せんせい つた き  
◎担任の先生に伝えてから来ましょう

たんになん せんせい じゅぎょう せんせい  
担任の先生か授業の先生に、  
ほけんしつ い つた  
保健室に行くことを伝えてから  
き  
来てください。



でい  
◎出入りするときにはあいさつをしよう

しつれいします。  
〇くみの〇〇です。



ありがとうございます。  
しつれいしました。

ほけんしつ おうきゆうてあて  
◎保健室は応急手当をるところです

ほけんしつ ひ がっこう お びょうき  
保健室は、その日学校で起きた病気・けがの

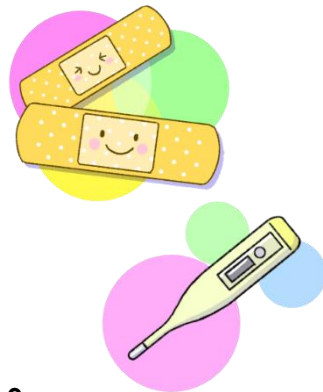
おうきゆうてあて  
応急手当をるところです。

おうちでけがをしたり、

ぜんじつ ひ つづ  
前日から引き続けている

ものは、びょういん  
ものは、病院に行くか、

ひと  
おうちの人にみてもらいましょう。



ほけんしつ げんそくいちじかん  
◎保健室は原則1時間まで

かいふく ばあい ひ あんせい す  
回復した場合もその日は安静に過ごしましょう。

す  
◎しずかに過ごしましょう

たいちょう わる やす ひと  
体調が悪くて休んでいる人もいます。

ほけんしつ す  
保健室ではしずかに過ごしましょう。



なやみがあるとき、はなしを聞いてほしいときにも

ほけんしつ  
保健室にきてください。