



地域の皆様、保護者の皆様には、平素より本校の教育活動にご理解とご協力をいただきありがとうございます。日ごとに秋が深まり、朝夕の冷え込みに、冬の足音が近づいていることを実感します。体調に留意し、元気に過ごしてほしいと願っています。11月はこれまでの学習や行事での積み重ねを大切にして取り組む時期です。学校公開・授業参観もありますので、是非子どもたちの姿をご覧ください。

【連合音楽会】

10月30日（木）金沢市小学校連合音楽会に6年生が学校の代表として出演します。「負けないで」「ふるさと」の2曲を合唱します。「一心全力にRUN」を目標に掲げ、一生懸命、練習を積み重ねてきました。10月28日（火）には、本番前のリハーサルとして全校の前で披露しました。大きな舞台と大勢の観客の中でも、とびきりの笑顔で観客の心があたたかくなるような歌声を届けてくれることと思います。

【いしかわ教育ウィーク ～学校公開・授業参観（引き渡し訓練）～ 】

10月の学校情報誌でもお知らせしましたが、いしかわ教育ウィークに合わせ、11月4日（火）と5日（水）に学校公開・授業参観（引き渡し訓練）を行います。この機会に地域の皆様、保護者の皆様に学校に足を運んでいただければ幸いです。

【学校公開・・・保護者、地域の方、いずれも参観可能】

11月4日（火） 2～3限（9:35～11:25） ※ 受付 9:25～

11月5日（水） 2～3限（9:35～11:25） ※ 受付 9:25～

【授業参観・引き渡し訓練・・・保護者のみ参観可能】

11月5日（水） 5～6限（13:40～15:00頃） ※ 受付 13:30～

授業参観（各教室等） 13:40～14:25

引き渡し訓練の説明・実施 14:35～15:00頃

※引き渡し訓練に参加される保護者の方は、「内履き」と「下足を入れる袋」を準備してください。



【あさのがわかるた】

浅野川公民館から、地域の行事や歴史、地名などを題材にした『あさのがわかるた』を寄贈していただきました。かるたには、子どもたちの身近な地域の魅力がたくさん盛り込まれています。これから授業やクラブ活動で活用し、地域について楽しく学んでいきます。子ども達が地域をより深く知り、「自分たちのまちが好き」と思えるような活動につなげていきたいと思っています。



【レッツハッピーウオーキング】

全校のみんなが安全に学校生活を送ることができるように、運営委員会の児童が【レッツハッピーウオーキング】を企画しました。希望者が作品を制作し廊下に配置したり、ポスターを貼ったりして、廊下を歩く意識を高めようという企画です。

子ども達は、10月7日（火）の長・昼休みに体育館に集まり、折り紙や牛乳パックを使って自由に作品を作ったり、「廊下を歩こうポスター」を描いたりしました。自分や友達の作品展示を楽しみに、そして大切にしながら廊下をゆっくり歩く姿がたくさん見られています。

11月の学校公開、授業参観でも配置してあります。作品やポスターとともに、子ども達の廊下の歩行の様子についてもご覧ください。

11月の行事予定

日	曜	行事・会議
1	土	
2	日	
3	月	文化の日
4	火	学校公開2・3限 4年九谷絵付け体験（2・3限） 5年スマホ・ネット安全教室（2限）
5	水	学校公開2・3限 授業参観5限・引き渡し訓練6限 ピュアキッズスクール5年（2限）2年（3限） スクールカウンセラー来校
6	木	4限まで給食後下校 6年スポーツ出前講座（2～4限） 4年1組国語部会研究授業
7	金	内履き持ち帰り 6年卒アル写真撮影（1～3限）
8	土	
9	日	育友会「あさっこフェス」
10	月	
11	火	
12	水	6年金沢探訪【弁当持参】 歯科指導1年（3限）4年（4限）
13	木	5・6年委員会（6限）
14	金	図書ボランティア読み聞かせ 4限まで給食後下校
15	土	
16	日	
17	月	
18	火	代表委員会（昼休み）
19	水	6年リレーマラソン（5・6限） スクールカウンセラー来校
20	木	全校5限まで
21	金	6年リレーマラソン（予備日）
22	土	
23	日	勤労感謝の日
24	月	振替休日
25	火	6年リレーマラソン（予備日）
26	水	
27	木	4～6年クラブ活動（6限）
28	金	親子読書 6年ふるさと学習【弁当持参】 5年英語学習状況調査プレテスト
29	土	
30	日	

12月の主な行事予定

2日（火）委員会活動6限（5・6年）

4日（木）給食後下校（全学年）

9日（火）クラブ活動6限（4～6年）

11日（木）5限後下校（全学年）

12日（金）5限後下校（全学年）

16日（火）児童集会

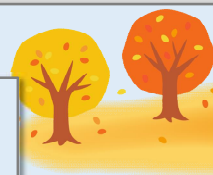
18日（木）5限後下校（全学年）

22日（月）・23日（火）教育相談 給食後下校（全学年）

25日（木）2学期終業式 14時頃下校

26日（金）～1月6日（火）冬季休業

令和7年度卒業証書授与式は、
令和8年3月16日午後1時開式と
決定しました。



※教育相談の詳細については後日お知らせ
します。