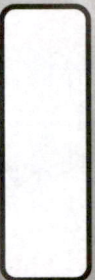


④ 募金を入れたら、この線で折って㊸と㊹を合わせ、のりなどで封をする



すべての子どもに、



を。

地震で家がくずれちゃったけど、  
教科書だけは、なんとか見つけたの。  
学校がまた始まったとき  
困らないように、

あなたは、 にどんな言葉を入れますか？

公益財団法人 日本ユニセフ協会  
ユニセフ募金口座\*郵便局 (ゆうちょ銀行)：00190-5-31000

子どもと先生のひろば  検索

デジタル版でも  
見てみてね



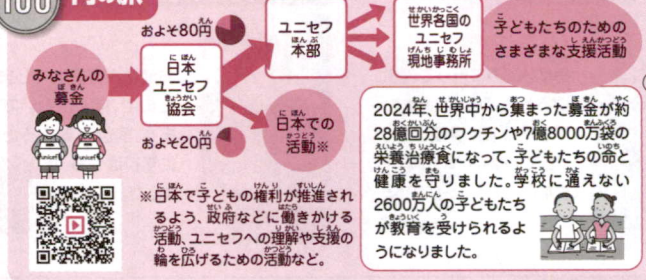
unicef | for every child

世界中すべての子どもの権利が守られる世界をめざして！  
ユニセフの活動は、みなさんの募金に支えられています

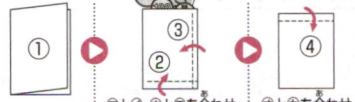
みなさんの募金で届けられるものの例 ●2026年1月現在の価格 1米ドル150円で計算

- 100 100円で...
  - 病気とたたかう力を強める  
ビタミンAのカプセル(1錠で半年有効).....25錠分
  - 4~5リットルの水をきれいに  
できる浄水剤.....116錠分
- 100円があつたらと...
  - 重度の栄養不良からの  
回復に役立つ栄養治療食.....10袋分 520円
  - はしかを防ぐ予防接種用ワクチン.....10回分 735円
  - 紛争や災害などの緊急時でも教室を  
開けるセット「箱の中の学校」.....1箱 2万1960円  
(先生と40人の子どものための勉強道具)

ユニセフ募金 100 円の旅  
みなさんからお寄せいただいた募金は、下の図のような流れで、  
世界中の子どもたちのための活動に大切に役立てられています！



募金袋をつかってみよう！



募金袋はポストに入れなくても大丈夫！

2つに折りたたむ。㊸と㊹、㊸と㊹を合わせ、のりなどでとめる。袋にして募金を入れる。

学校へのお願い  
学校募金は「ユニセフ活動の手引き」差込の振込用紙(手数料免除)にてご送金ください。ご協力ありがとうございます。

募金は任意です。募金の金額に決まりはありません。



この用紙はFSC\*森林認証紙を使用しています。

① 2つに折る (山折り)      ② この線で折って㊸と㊹を合わせる

# おびやかされる 子どもの学ぶ権利

さまざまな原因を見てみよう

## 地震 (自然災害)

地震でくずれてしまった家から、お母さんと一緒に教科書を探し出すスリジャナ(8歳)。2023年11月、ネパールで起きた地震の影響で13万4000人の子どもの学びが中断されました。

地震や洪水などの自然災害によって子どもが受ける影響の大きさは、国によって差があります。教育が再開するまでに、紛争や貧困に苦しむ国ほど長い時間が必要で、時には数年かかることもあります。



今年8年度  
ユニセフ 国際連合児童基金 テレボスター

# ユニセフは...

ユニセフ(国際連合児童基金)は、世界の子どもを命と健全な成長を守り、子どもの権利の実現をめざして活動する国連の機関です。

## ユニセフの主な活動

- 病気や栄養不良から子どもを守る
- 安全な水場や衛生環境を整える
- すべての子どもが教育を受けられるようにする
- 子どもをあらゆる暴力から守る
- 貧困に苦しむことのない生活を送れるようにする
- 紛争や災害が起きたところに緊急の支援を届ける

## 水の問題



イザヤ (ナイジェリア)  
毎朝水くみに行き、家に戻ると、もう学校が始まっている時間。学校はちこくしてしまいます。



## 貧困 (児童労働)



アナス (イェメン)  
お父さんが死んでしまったので、ぼくが働いています。家族を支えるために学校はやめました。



## 紛争



ジャナ (パレスチナ・ガザ地区)  
戦争が始まる前は楽しい毎日だった。ぱくげきが止まって戻ってきたら、家がかわれていた。教科書もかばんもポロポロになっちゃった...



## 考えてみよう! 教育が受けられないと、どんなことが困るだろう?

読み書き計算ができなかったら、買い物をするのも大変そう。



将来の夢や希望はかなえられるのかな?

子どもの権利条約の第29条には「教育は自分のもっている能力を最大限にのばし、人権や平和、環境を守ることを学ぶためのもの」と書かれているよ。世界のどこに生まれても、教育を受けて、自分の可能性をのばして成長できたらいいよね。



## 子どもの権利条約について

くわしくはこちら



## 行動してみよう!

自分にできることは何だろう?

## ユニセフの緊急支援

どんな種類の緊急事態にも対応できるよう、世界の70か国以上にある220もの倉庫に支援物資を用意しています。困難な状況にいる子どもたちに、すばやく支援を届けられるよう、ユニセフは最前線に立ち、支援を続けています。



物資供給センターのユニセフ職員

