



富樫っ子だより

令和6年11月28日
 金沢市立富樫小学校
 電話 243-2533
 Email: togashi-e@kanazawa-city.ed.jp
 HP: 右のQRコードより



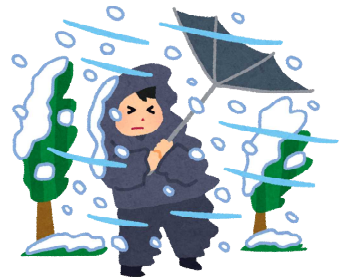
2学期のまとめ

寒さが厳しくなってきましたが、子どもたちは元気に学校生活を送っています。子どもたちが楽しみにしている冬休みがいよいよ近づいてきました。また、2学期に学んだことをまとめたり、復習をしたりする時期になります。ご家庭でドリルやプリント等ご覧頂き声かけをお願いします。

大雪 集団下校訓練

12月9日(月)の5限目に大雪を想定した集団下校訓練を実施いたします。下校前には、以下の内容を中心に安全指導を行います。子供たちの安全のため、ご家庭でもご指導ください。

- ・軒下など屋根雪が落ちる場所で遊ばない。
- ・雪が降ったら自転車には乗らない。
- ・自動車が見えたら安全な位置に移動したり歩行したりする。
- ・雪や防寒具・雨具で自動車が見えにくいことがあるため、横断前に一旦停止をする。



なお、集団下校訓練では、学校から帰宅先に下校した後に習い事へ向かうこととしております。ご理解とご協力をお願いいたします。

遅刻・早退の際の送迎

遅刻や早退をする際には、安全のため、児童だけでの下校は原則認めておりません。お子様の送迎にご協力ください。特別な事情がある場合は、担任までご連絡ください。

学校アンケート

学校では、教育目標「気づき、考え、判断し、行動する子の育成」を目指し、日々努力しておりますが、より素晴らしい富樫の子どもたちを育てていくためには、保護者の皆様のご理解と参画が重要になります。つきましては、保護者の皆様にもアンケートにお答えいただきたく、ご協力をよろしくお願いいたします。12月2日(月)に配信メールにてアンケートのURLを送信いたします。お子様1人につき1回お答えください。お忙しい中ですが、12月10日(火)までに回答をお願いいたします。

通知表渡し・個人懇談

2学期で成長した姿や課題等について担任と保護者の皆様が話し合える貴重な機会となります。短い時間となりますが、お子様のよりよい成長を願い、よろしくお願いいたします。本日、通知表渡しの日時決定のご案内を配付いたしました。今後、懇談日時の変更が必要になった際には、速やかに担任まで連絡をお願いいたします。

令和6年度卒業証書授与式

学校だより9月号でご案内いたしましたが、令和6年度卒業証書授与式は以下の日時に執り行います。

令和7年3月18日(火) 午前10時

式に参加する学年は、5年生と6年生となります。

式に参加しない1～4年生は、通常通り登校し、8時30分頃の下校を予定しています。

詳細は、2月にご案内いたします。

令和6年度（2024年）

12月行事予定

金沢市立富樫小学校（学校番号33）

| 日 | 曜 | 児童生徒に関する主な学校行事 |
|----|---|--|
| 1 | 日 | |
| 2 | 月 | ぴよんぴよんタイム～17日 ピカピカキャンペーン～13日 4・5年図書ボランティア読み聞かせ クラブ(3年クラブ見学) |
| 3 | 火 | 5年県評価問題 1年ろう学校交流 |
| 4 | 水 | 人権週間読み聞かせ交流会～10日 |
| 5 | 木 | 1年伝承遊び出前授業(23限) |
| 6 | 金 | 3年学力達成度調査 ICTサポーター来校 |
| 7 | 土 | |
| 8 | 日 | |
| 9 | 月 | 授業5か条チェック週間～13日 123年かしのき読み聞かせ 町別集団下校訓練 |
| 10 | 火 | 4年ミュージアムクルーズ |
| 11 | 水 | |
| 12 | 木 | |
| 13 | 金 | 図書ボランティアお話し会 ICTサポーター来校 |
| 14 | 土 | |
| 15 | 日 | |
| 16 | 月 | 456年図書ボランティア読み聞かせ クラブ(最終) |
| 17 | 火 | |
| 18 | 水 | |
| 19 | 木 | |
| 20 | 金 | |
| 21 | 土 | |
| 22 | 日 | |
| 23 | 月 | 12年かしのき図書ボランティア読み聞かせ 通知表渡し |
| 24 | 火 | 通知表渡し |
| 25 | 水 | 2学期終業式 ICTサポーター来校 |
| 26 | 木 | 冬季休業開始 |
| 27 | 金 | |
| 28 | 土 | |
| 29 | 日 | |
| 30 | 月 | |
| 31 | 火 | |