

保健だより

Health Smile

金沢市立長町中学校 保健室

R8年4月 在校生用



進級おめでとうございます。

新しい学年、新しい先生になり、環境がガラッと変わることもあるかと思います。変化は、時に心や体にストレスを与えることがあります。慌ただしい4月こそ、睡眠や食事をしっかりとり、体をいたわりながら過ごしましょう。保健だよりのタイトルは「Health smile」です。一人ひとりが健康で笑顔になれるような学校生活のサポートを、保健室から発信していきたいと思っています。よろしくお願いします。

【配付資料】※6日(月)配付。7日(火)に記入し提出してください。

- ・保健調査票 ⇒ 学年の問診記載(結核の問診必須です)、表紙に㊦orサイン
- ・緊急連絡カード/生徒個人票 ⇒ ※訂正があれば二重線を引き赤で記入ください

[保護者の方へ]

年度当初の慌ただしい時期に恐れ入りますが、保健調査票は早速学校検診に使用いたしますので、内容を記載ください。**例年結核の問診の抜けが多いです。全員回答ください。**



今年度お世話になる 学校医の先生方です

★内科 高田宗世先生 (たかたクリニック)

★眼科 石坂伸人先生 (石坂眼科)

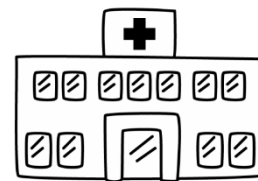
★耳鼻咽喉科 じびいんこうか 橋本春実先生 (小森耳鼻科)

★歯科 坂東陽月先生 (ばんどう歯科)

★薬剤師 片田真也先生 (大徳はなの木薬局)

[保護者様へ]

各種検診結果は、1学期末に「My Health」ノートに記載しお渡しします。受診が必要な場合は、別紙お知らせ用紙をお渡ししますので、すみやかに医療機関へ持参ください。また、治療後は学校へ提出をお願いします。

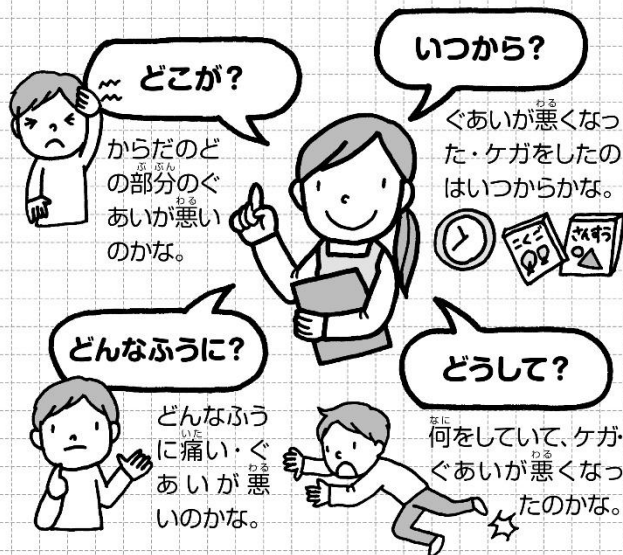


◎ 今月の保健行事 ◎

7日(火)	保健書類締め切り
10日(金)	身体測定(全校)
15日(水)	内科検診(2年)
17日(金)	内科検診(3年)

保健調査票の問診をもとに
各検診が行われます
気になる症状がある場合は
問診票に書くか検診時口頭で
申し出てください

保健室に来たときは こんなことをお話ししてね



保健室 ノットイコール 病院

内服薬は
あげられません

できるのは
応急処置まで
(治療は病院へ)



保健室で手当てできないほどの大ケガや急病の時は、『緊急連絡カード』を参考に病院に移送することになります。

普段よく使う病院があれば、学校に知らせてください。命に関わる場合は救急車を呼び病院に搬送します。

1. 災害給付について(日本スポーツ振興センター)

学校の管理下で起きたお子さんのけがや特定の疾病については、医療費(ほぼ保険負担分)が支払われます。この給付は、1年時に日本スポーツ振興センターに加入していただき、掛け金は、460円/年でまかなわれます。完治までの窓口支払いで1500円以上かかった場合が申請の対象となります。学校管理下でのけがで病院を受診された場合は、担任、部活動顧問等を通してご連絡ください。子ども医療助成を使用して1回500円しか支払っていない場合も申請できることがありますので、遠慮なくお知らせください。

2. 学校感染症について

学校では、お子さまが学校保健安全法に定められた感染症にかかっている(疑いがある)場合、感染症予防上、学校長の指示により出席を停止いたします。次の病気にかかっていると医師から診断された場合、早めに学校(担任)までご連絡ください。また、次の病気以外でも医師の指示により出席を停止する場合があります。これにおきましても学校へご連絡ください。その後書類をお渡ししますので、学校へご提出ください。

学校保健安全法施行規則においてそれぞれの疾病には出席停止期間が決められています。学校は集団生活の場であることをご理解いただき、出席停止期間を守られて、お子さんが元気になってから登校させてください。

- 麻疹(はしか) ● 風疹 ● 水痘 ● 流行性耳下腺炎(おたふくかぜ) ● 百日咳
- 咽頭結膜熱 ● インフルエンザ ● 髄膜炎菌性髄膜炎 ● 新型コロナウイルス感染症 等

3. 早退について

保健室での休養は原則1時間としています。回復が見込めない、授業に参加できなさそうな場合は、早退のため保護者連絡させていただきます。保護者に確認が取れば、自力で歩いて帰らせることもあります。その場合は、家についたら学校に電話連絡をお願いします。