

保健だより Health

金沢市立長町中学校 保健室

R6年4月 新入生用

新入生の皆さん、ご入学おめでとうございます。

これから新しい環境が始まります。変化は、時に心や体にストレスを与えることがあります。慌ただしい4月こそ、睡眠や食事をしっかりとり、体をいたわりながら過ごしましょう。

今年度の保健だよりのタイトルは「Health」です。勉強するにも運動するにも、心と体の健康が基本です。自分の健康は自分で守れるよう、関心をもって健康管理を行ってください。



◎ 今月の保健行事 ◎

9日(火)	保健書類締め切り
10日(水)	身体測定(全校)
18日(木)	内科検診(1年)
4月中	色覚検査(1年)

随時、歯科、耳鼻科、眼科、心臓検診等があります。

【1年配付資料】 ★ 8日配付 9日回収

- ・保健調査票 ㊤
- ・日本スポーツ振興センター同意書 ㊤
- ・色覚検査希望調査書
- ・心臓病問診票
- ・専門医による健康相談のお知らせ(水色)
- ・緊急連絡カード(黄色) ※昨年度説明会時に配布済み

[保護者の方へ]

年度当初の慌ただしい時期に恐れ入りますが、保健調査は早速学校検診に使用いたしますので、内容を確認いただき、㊤の書類には押印をお願いします。

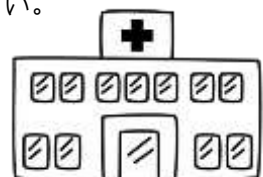
専門医による健康相談の申し込みは、年中受け付けております。希望者はセンターへ直接申し込みいただいても結構です。



今年度お世話になる 学校医の先生方です

- ★内科 高田宗世先生 (たかたクリニック)
- ★眼科 石坂伸人先生 (石坂眼科)
- ★耳鼻咽喉科 橋本春実先生 (小森耳鼻科)
- ★歯科 坂東陽月先生 (ばんどう歯科)
- ★薬剤師 片田真也先生 (大徳はなの木薬局)

各種検診結果は、小学校同様「My Health」ノートに記載します。受診が必要な場合は、別紙お知らせ用紙をお渡ししますので医療機関へ持参ください。



保健室に来たときは こんなことをお話ししてね



保健室 ノットイコール 病院

内服薬は
あげられません

できるのは
応急処置まで
(治療は病院へ)



保健室で手当てできないほどの大ケガや急病の時は、『緊急連絡カード』を参考に病院に移送することになります。普段よく使う病院があれば、学校に知らせてください。命に関わる場合は救急車で近くの病院に行くこともあります。

保護者の方へ

1. 災害給付について(日本スポーツ振興センター)

学校の管理下で起きたお子さんのけがや特定の疾病については、医療費(ほぼ保険負担分)が支払われます。この給付は、1年時に日本スポーツ振興センターに加入していただき、掛け金は、460円/年でまかなわれます。完治までの窓口支払いで診療点数500点以上かかった場合が申請の対象となります。学校管理下でのけがで病院を受診された場合は、担任、部活動顧問等を通してご連絡ください。子ども医療助成を使用して1回500円しか支払っていない場合も申請できることがありますので、遠慮なくお知らせください。

2. 学校感染症について

学校では、お子さまが学校保健安全法に定められた感染症にかかっている(疑いがある)場合、感染症予防上、学校長の指示により出席を停止いたします。次の病気にかかっていると医師から診断された場合、早めに学校(担任)までご連絡ください。また、次の病気以外でも医師の指示により出席を停止する場合があります。これにおきましても学校へご連絡ください。その後書類をお渡しますので、学校へご提出ください。

学校保健安全法施行規則においてそれぞれの疾病には出席停止期間が決められております。学校は集団生活の場であることをご理解いただき、出席停止期間を守られて、お子さんが元気になってから登校させてください。

- 麻疹(はしか) ● 風疹 ● 水痘 ● 流行性耳下腺炎(おたふくかぜ) ● 百日咳
- 咽頭結膜熱 ● インフルエンザ ● 髄膜炎菌性髄膜炎 ● 新型コロナウイルス感染症 等