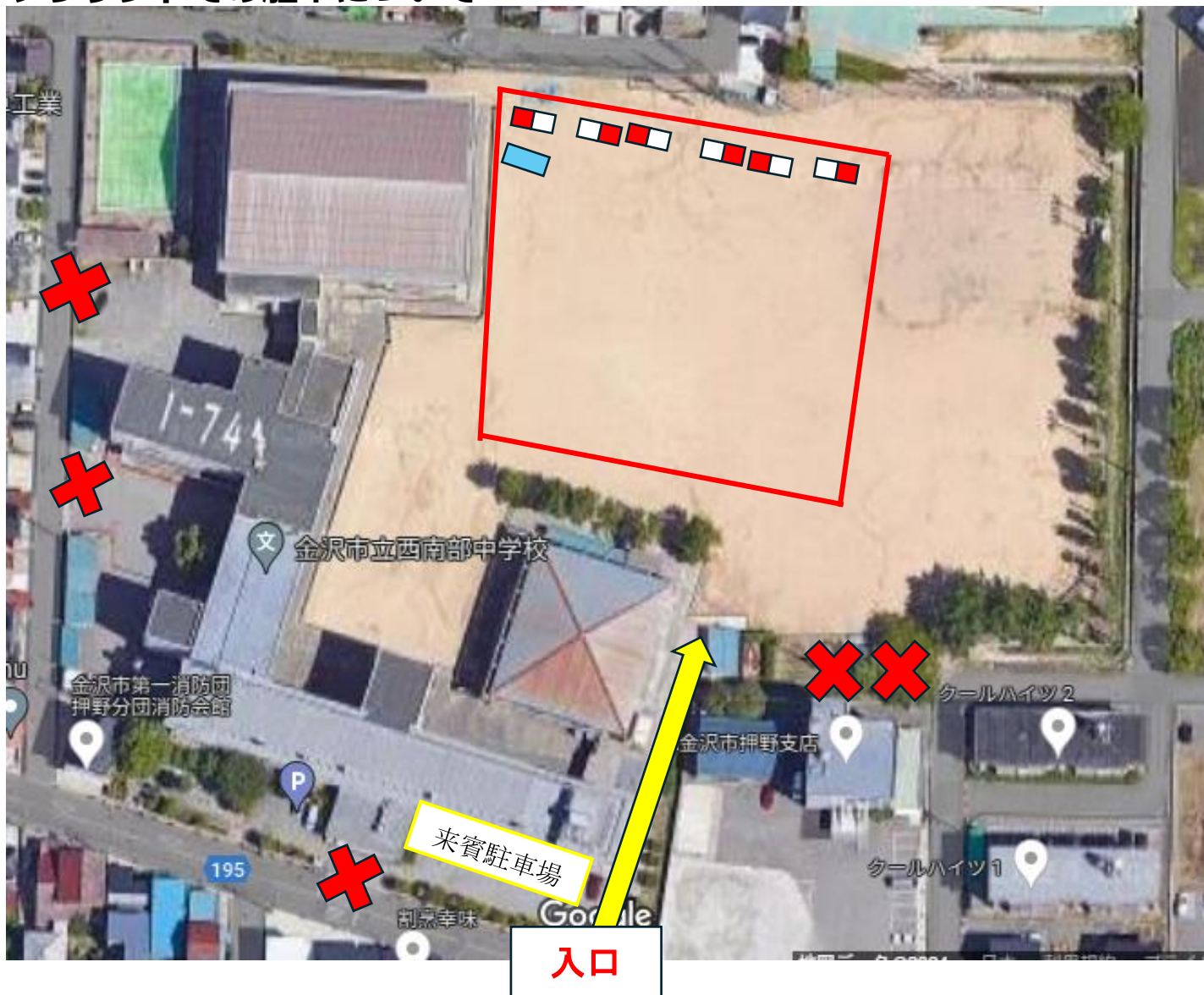


## グラウンドでの駐車について



西南部中学校の年間行事において、保護者の方が自家用車で来校できる行事は、「入学式」と「卒業式」の2回です。以下の内容をご理解いただき、安全に駐車してください。

- ①一家族1台でお願いします。
- ②赤い枠の中に駐車する予定です。係の指示に必ず従ってください。
- ③近辺を生徒が通っている可能性があります。くれぐれも交通ルールを守った上でご来校ください。
- ④学校近辺の路上や駐車場等に無断で駐車しないでください。(警察へ通報される場合があります)
- ⑤退出時間をお守りください。
- ⑥万が一、校地内で事故等があっても、学校はその責任を負いません。

以上をお守りいただける保護者の方のみ、自家用車で来校を認めますので、ご理解とご協力をお願いします